



<http://www.omicron-sensors.fr>

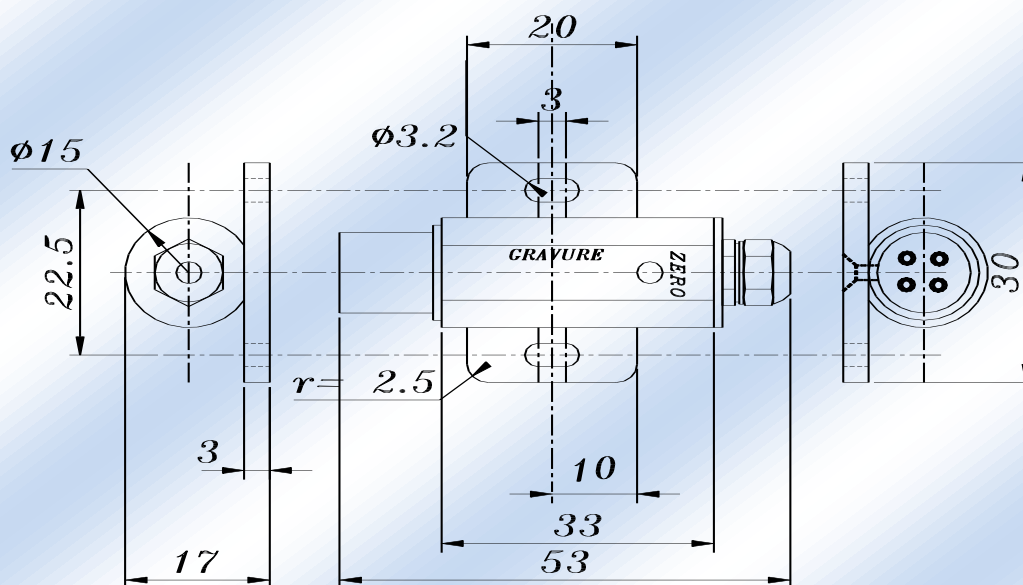
[email :contact@omicron-sensors.fr](mailto:contact@omicron-sensors.fr)

MODELE : OMM010

**MODULE DE CONDITIONNEMENT
DE SIGNAL CAPTEUR**



Module amplificateur de signaux issus de pont de jauges à trame pelliculaire ou jauges semi-conductrices silicium. Un régulateur interne permet d'alimenter le pont de Wheatstone. Le réglage de zéro s'effectue au moyen d'un potentiomètre à réglage fin. Le gain étant fixe, il est réglé en usine.



MODELE	OMM010/BT	OMM010/MT
Gain ($\pm 5\%$)	REGLE	EN USINE
Alimentation (*)	± 15 Volts	10à 32 Volts non rég.
Signal de sortie (*)	0 ± 10 Volts max	0 ± 5 Volts max
Réglage de zéro	± 5 Volts max	± 3 volts max
Température d'utilisation	-10 à 70 °C	-10 à 70°C
Température de stockage	-20 à 80°C	-20 à 80°C
Impédance d'entrée	1G ohms.	10 Kohms nom.
Impédance de sortie	1 ohms nom, 5 mA max	1000 ohms nom.
Rejection	100 dB Typ	100 ± 15 dB
Dérive en température	$5 \mu\text{V}/^\circ\text{C}$	$5 \mu\text{V}/^\circ\text{C}$
Alimentation capteur	10 Volts	10 Volts
Consommation	15 mA max	15 mA max
Courbe de réponse en fréquence (-3 dB)	0 à 250 kHz (G=10)	0 à 250 kHz (G=10)
	0 à 35 kHz (G=100)	0 à 35 kHz (G=100)
	0 à 3.5 kHz (G=1000)	0 à 3.5 kHz (G=1000)

SPECIFICATIONS

(*) L'entrée et la sortie du module sont protégées contre les inversions de polarités.

Le constructeur se réserve le droit de changer sans préavis les spécifications indiquées AVRIL96/VD

CODE COMMANDE

Référence	Modèle électronique
OMM 010	BT ou MT

Exemple : OMM 010-MT

OMICRON SENSORS FRANCE

9 grande rue 78850 Thiverval-France-

Tel/FAX 0033628573523

Site Internet : www.omicron-sensors.fr .Email : contact@omicron-sensors.fr