



<http://www.omicron-sensors.fr>

Email : [contact@omicron-sensors.fr](mailto:contact@omicron-sensors.fr)

## MODELE : OMF 07 S ou M

- ✓ **Etendues de mesure de 0-10 à 3000 Newton**
- ✓ **Précision  $\pm 0,5$  % en standard**
- ✓ **Grande Raideur**
- ✓ **Pour applications statiques ou dynamiques**
- ✓ **Faible encombrement**

### OMF 07 S :

Capteur de force piézo-résistif, fonctionnant en compression. Élément sensible équipé de jauges de contraintes SILICIUM associées en pont de Wheatstone pour des utilisations comprises entre -20 et 125 °C

#### **SPECIFICATIONS ELECTRIQUES**

- \*\*Alimentation : 10 VCC nominale , 12 VCC max (standard)
- \*\*Offset initial du capteur :  $< \pm 5$  % de l' E.M
- \*\*Impédance d'entrée : 1500 ohms nominale
- \*\*Impédance de sortie : 500 ohms nominale
- \*\*Sortie électrique : fils TEFLON 4 conducteurs torsadés

#### **SPECIFICATIONS THERMIQUES**

- \*\*Température d'utilisation : -20 à 125 °C
- \*\*Plage de compensation en température : 0 à 60 °C
- \*\*Dérive de zéro dans la plage compensée :  $< 1$  % de l'E.M
- \*\*Dérive de sensibilité dans la plage compensée :  $< 2.E-2\%$  / °C

### OMF 07 M : E.M. > 20 Newton

Capteur de force piézo-résistif, fonctionnant en compression. Élément sensible équipé de jauges de contraintes à trame pelliculaire associées en pont de Wheatstone pour des utilisations comprises entre -40 et 180 °C

#### **SPECIFICATIONS ELECTRIQUES**

- \*\*Alimentation : 10 VCC nominale , 12 VCC max (standard)
- \*\*Offset initial du capteur :  $< \pm 2$  % de l' E.M
- \*\*Impédance d'entrée : 700 ohms nominale
- \*\*Impédance de sortie : 350 ohms nominale
- \*\*Sortie électrique : fils TEFLON 4 conducteurs torsadés

#### **SPECIFICATIONS THERMIQUES**

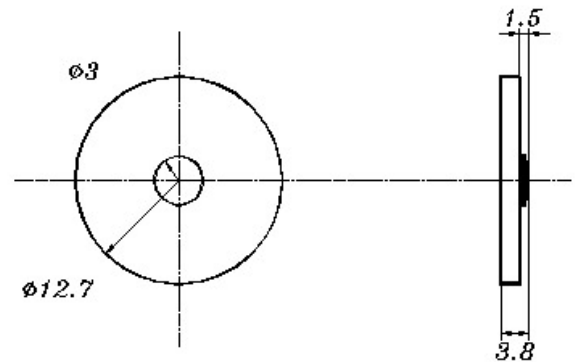
- \*\*Température d'utilisation : -40 à 180 °C
- \*\*Plage de compensation en température : 0 à 60 °C
- \*\*Dérive de zéro dans la plage compensée :  $< 0.5\%$  de l'E.M
- \*\*Dérive de sensibilité dans la plage compensée :  $< 5.E-3\%$  / °C

## CAPTEUR DE FORCE : MODE COMPRESSION



### **SPECIFICATIONS MECANIQUES**

- ✓ \*Corps :acier inoxydable APX4
- ✓ \*Dimensions en mm :



Livré avec un câble d'un mètre

#### Câblage

Rouge	+Alimentation
Blanc	-Signal
Noir	-Alimentation
Vert	+Signal

NOTE : Le constructeur se réserve le droit de changer sans préavis les spécifications indiquées . sep2004.

Etendues de mesure (N)	10	20	50	100	200	500/1kN	2/3kN
Surcharge (N)	150%	150%	150%	150%	150%	150%	150%
Précision (% de l'E.M)	$\pm 0.5\%$						
Raideur (N/m)	$2.10^6$	$5.10^6$	$10^7$	$2.10^7$	$4.10^7$	$10^8$	$1.5 10^8$
Sensibilité ( mV/E.M ) OMF07M	OMF 07 M:10mV / OMF 07 S:100 mV						

#### CODE COMMANDE

Référence	Option Température	Option câble
OMF07	C°	3m

Exemple : OMF 07 M - 200 N -3m

**OMICRON SENSORS FRANCE**  
9 GRANDE RUE 78850 THIVERVAL-FRANCE

Site Internet : [www.omicron-sensors.fr](http://www.omicron-sensors.fr) .Email : [contact@omicron-sensors.fr](mailto:contact@omicron-sensors.fr)